

# WPIUs (Wolf Prevention Intervention Units) gegen Wolfsangriffe

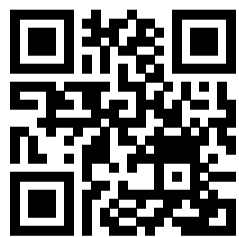
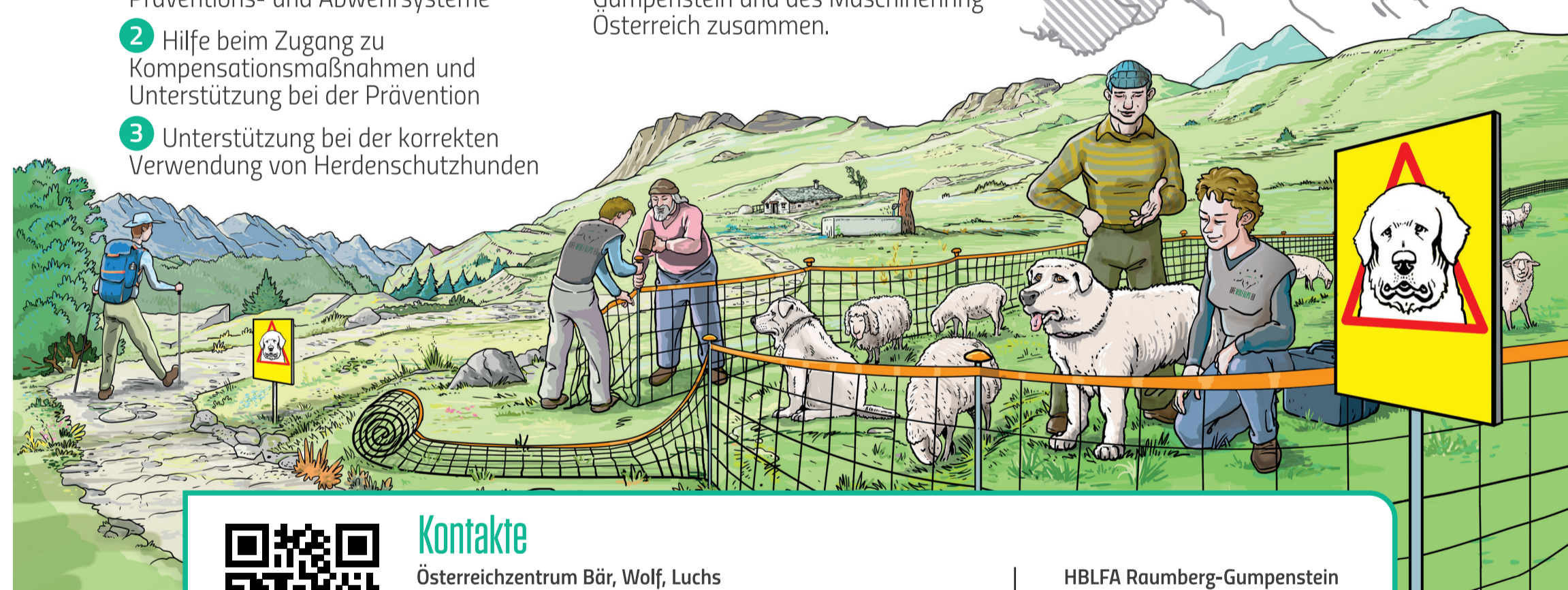
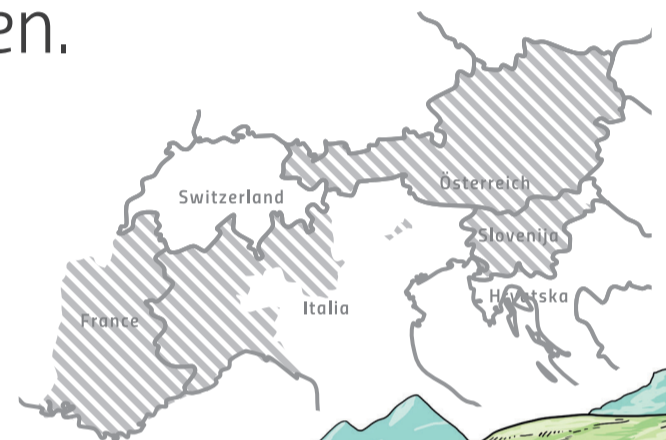
Die Vorbeugung von Schäden an Nutztieren ist von entscheidender Bedeutung, um Konflikte zwischen Menschen und großen Beutegreifern zu verringern und eine nachhaltige Koexistenz zu ermöglichen.

**Unterstützungsteams oder WPIUs (Wolf Prevention Intervention Unit) wurden zu folgenden Zwecken geschaffen:**

- 1** Unterstützung der Landwirte bei der Suche und Umsetzung geeigneter Präventions- und Abwehrsysteme
- 2** Hilfe beim Zugang zu Kompensationsmaßnahmen und Unterstützung bei der Prävention
- 3** Unterstützung bei der korrekten Verwendung von Herdenschutzhunden

Teams zur Unterstützung der Prävention wurden in Italien, Frankreich, Slowenien und Österreich eingerichtet.

**In Österreich setzen sich die WPIUs aus Mitarbeitern der HBLFA Raumberg-Gumpenstein und des Maschinering Österreich zusammen.**



## Kontakte

Österreichzentrum Bär, Wolf, Luchs

Dr. rer. nat. Albin Blaschka  
Geschäftsführung

+43 664 54 35 611

Altirdning 11  
8952 Irdning-Donnersbachtal  
office@baer-wolf-luchs.at

HBLFA Raumberg-Gumpenstein

Reinhard Huber  
Abteilungsleiter Stellvertreter

+43 664 916 86 05

Infos unter [www.baer-wolf-luchs.at](http://www.baer-wolf-luchs.at) oder QR-CODE oben scannen.

Partners



Co-financers



[www.lifewolfalps.eu](http://www.lifewolfalps.eu) • [info@lifewolfalps.eu](mailto:info@lifewolfalps.eu)

