

# J'AI VU UN LOUP !

## Comment se comporter face à l'animal ?



LIFE WOLFALPS EU



EN RAISON DE L'EXPANSION DE LA POPULATION DE LOUPS, NOTAMMENT DANS DES ZONES DE COLLINES ET DE PLAINES PLUS DENSÉMENT PEUPLÉES QUE LES ZONES MONTAGNEUSES, LES POSSIBILITÉS D'OBSERVER DES LOUPS AUGMENTENT DANS LES ZONES HABITÉES.

Les loups (et la faune sauvage en général) peuvent s'approcher des infrastructures humaines, parfois même en plein jour, surtout en période hivernale. Dans des conditions particulières (par exemple, si le sens du vent ne permet pas au loup de détecter notre odeur), des rencontres à

fabile distance peuvent avoir lieu. Les loups hardis ou téméraires sont des loups qui tolèrent ou s'approchent volontairement et de manière répétée des humains reconnaissables comme tels à une distance de moins de 30 m. Une condition préalable à ce comportement téméraire est

l'habituation, qui peut être renforcée par un conditionnement positif, par exemple par apport volontaire ou involontaire de nourriture à l'animal. Même la présence de chiens peut attirer l'attention du loup, qui peut les considérer comme des concurrents, des proies ou des partenaires sexuels.

### EN CONTEXTE HABITÉ/URBAIN

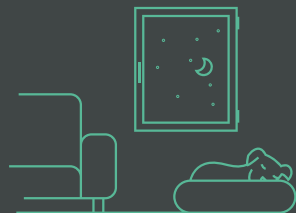
Ne laissez pas de sources de nourriture près des habitations (déchets organiques, restes de nourriture, nourriture pour animaux de compagnie)



Ne laissez pas votre chien se promener seul



Gardez votre chien dans un abri (dans une niche ou à l'intérieur de la maison), surtout s'il s'agit d'une femelle en chaleur, de la tombée de la nuit au lever du jour



Ne tentez en aucun cas d'approcher les loups ou toute autre action risquant de perturber leur comportement (cela vaut également pour tous les autres animaux sauvages)



Ne jamais nourrir d'animaux sauvages quels qu'ils soient

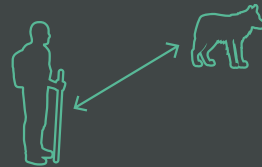


### DANS LA NATURE

Gardez votre chien en laisse et ne le laissez pas vagabonder



Si vous observez un ou plusieurs loups à distance, la recommandation est de rester silencieux et de les observer sans interférer avec leurs activités et sans tenter de s'en approcher



Si vous vous sentez mal à l'aise, il suffit de parler fort et éventuellement d'agiter les bras ou de taper dans les mains : dans la plupart des cas, le loup s'éloignera spontanément



S'il ne s'éloigne pas, marchez lentement à reculons, en parlant, sans courir



### EN VOITURE

Comme pour tout animal sauvage, il est absolument interdit de les poursuivre pour prendre des vidéos ou des photos. Dans tous les cas, il ne faut jamais descendre de la voiture, mais ralentir ou se garer et attendre que les animaux traversent



Si un comportement anormal et répété est constaté chez des loups, il est indispensable de le signaler aux autorités compétentes.



[www.lifewolfalps.eu](http://www.lifewolfalps.eu) • [info@lifewolfalps.eu](mailto:info@lifewolfalps.eu)

The publication was realized with the financial contribution of the LIFE Programme. Financial instrument of the European Union.