

ICH HABE EINEN WOLF GESEHEN!

Wie verhält man sich, wenn man einem Wolf begegnet?

MIT DER AUSBREITUNG DER WOLFPOPULATION IN ÖSTERREICH KANN ES PASSIEREN, DASS WÖLFE AUCH IN BEWOHNTEN GEBIETEN BEOBACHTET WERDEN.

Wölfe (und Wildtiere im Allgemeinen) können sich menschlichen Siedlungen nähern. Manchmal, vor allem während der Wintermonate, kann das auch untertags passieren. Unter besonderen Bedingungen (z. B. wenn der Wolf sich mit dem Wind annähert) kann es zu nahen

Begegnungen mit Menschen kommen. Habituierte Wölfe sind Wölfe, die freiwillig und wiederholt für sie erkennbare Menschen bis auf 30 m dulden oder sich dem Menschen wiederholt auf diese Entfernung nähern. Voraussetzung für ein solches Verhalten ist meist ein

Gewöhnungsprozess, der durch positive Konditionierung, z. B. das freiwillige oder unfreiwillige Anbieten von Futter, gefördert werden kann. Auch die Anwesenheit von Hunden kann die Aufmerksamkeit des Wolfes wecken, der diese als Konkurrenten, Beute oder Paarungspartner betrachten kann.



IM SIEDLUNGSRAUM

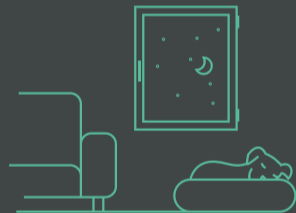
Lassen Sie keine potenziellen Nahrungsquellen im Nahbereich von Häusern zurück (organische Abfälle, Essensreste, Tierfutter)



Lassen Sie Hunde nicht allein umherstreifen



Halten Sie Hunde während der Dämmerung/Nacht in einer geschützten Umgebung (im Haus oder im Zwinger), dies gilt insbesondere für läufige Hündinnen



Versuchen Sie nicht, sich Wölfen anzunähern (gilt auch für alle anderen Wildtiere) oder sie in ihrem Verhalten zu stören



Wölfe und andere Wildtiere niemals füttern

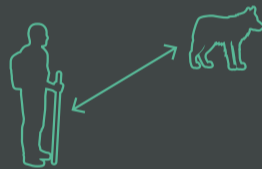


IN WALD UND FLUR

Nehmen Sie Ihren Hund an die Leine und lassen Sie ihn nicht frei laufen



Wenn Sie einen oder mehrere Wölfe aus der Ferne beobachten, sollten Sie sich ruhig verhalten und die Tiere beobachten, ohne sie zu stören. Versuchen Sie nicht, sich ihnen zu nähern



Wenn Sie sich unwohl fühlen, sprechen Sie laut und winken Sie eventuell mit den Armen oder klatschen Sie in die Hände: In den meisten Fällen wird sich der Wolf von selbst entfernen



Wenn er sich nicht entfernt, gehen Sie langsam rückwärts, ohne zu rennen; sprechen Sie dabei laut



IN EINEM AUTO

Wildtiere sollten nicht mit dem Auto verfolgt werden, um Videos oder Fotos von ihnen zu machen. Auf keinen Fall sollte man aus dem Auto aussteigen, sondern sollte langsam fahren oder anhalten und warten, bis die Tiere vorbeigehen



Wenn bei Wölfen wiederholt habituiertes Verhalten festgestellt wird, sollten Sie dies unbedingt der jeweils zuständigen Bezirksverwaltungsbehörde melden.



www.lifewolfalps.eu • info@lifewolfalps.eu

The publication was realized with the financial contribution of the LIFE Programme. Financial instrument of the European Union.